

Zum Schloss Nymphenburg ... For Nymphenburg Palace ...

Aus der Innenstadt kommend nutzen Sie bitte die **U1 und U7 bis Rotkreuzplatz und steigen dort zur Tram 12 ▶ Amalienburgstraße** um.

Coming from the city centre please use underground lines U1 and U7 to Rotkreuzplatz and change there for tram 12 ▶ Amalienburgstraße.

Alternativ können Sie auch mit den **S-Bahnen bis Laim** fahren und dort in die **Buslinien 51 und 151** umsteigen. Bitte beachten Sie jedoch, dass der S-Bahnhof Laim wegen Bauarbeiten derzeit über **keinen barrierefreien Zu-/Ausgang** verfügt.

*Alternatively you may take S-Bahn services to Laim and change there for bus routes 51 and 151. Please mind, that there is **no barrier-free entrance/exit** at Laim S-Bahn station due to construction works.*

Haltestellensituation am Romanplatz

Stop positions at Romanplatz

19.02. – 09.06.2024



MEHR TRAM FÜR MÜNCHEN

Tram WEST TANGENTE

Die Tram-Westtangente ist eines der wichtigsten Nahverkehrsprojekte Münchens. Sie sorgt für eine deutliche Verbesserung des Verkehrsangebots im Münchner Westen. Die neue Strecke beginnt am Romanplatz in Nymphenburg, verläuft über die Fürstenrieder Straße in Laim, durch Sendling und Hadern bis zur Aidenbachstraße in Obersendling.

Die Tram ersetzt auf der Strecke künftig die bestehenden Buslinien 51 und 151. Durch ihre höhere Kapazität, der Möglichkeit zur Taktverdichtung und perspektivisch längere Fahrzeuge hilft sie dabei, das Verkehrswachstum im Münchner Westen zu reduzieren. Durch ihre weitgehend eigene Trasse ist sie unab-

hängig vom Verkehr auf der Straße und somit pünktlicher und ausfallsicherer als andere Verkehrsmittel.

The Tram-Westtangente is one of the most important local transport projects in Munich. It will provide a significant improvement in transport services in the west of Munich. The new route starts at Romanplatz in Nymphenburg, runs along Fürstenrieder Straße in Laim, through Sendling and Hadern to Aidenbachstraße in Obersendling.

Mehr Informationen
More information

westtangente.mvg.de

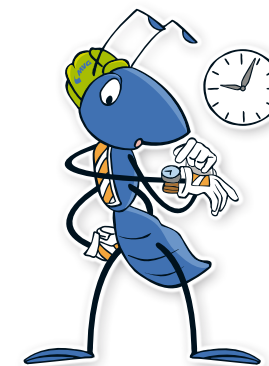


Haben Sie Fragen? Wir sind gerne für Sie da!

MVG-Hotline: 0800 344 22 66 00
gebührenfreie Servicenummer

Herausgeber: Münchner Verkehrsgesellschaft mbH (MVG)
Mobilitätskommunikation
80287 München
Foto: Frederik Buchleitner
Gestaltung: HOCH 3 . München
Druck: Graphis-Druck GmbH
Stand: Januar 2024

mvg.de/trambau



Ersatzverkehr mit Bussen (SEV) wegen Gleisbauarbeiten in der Arnulfstraße und am Romanplatz

Montag, 19. Februar bis vsl. Sonntag, 9. Juni 2024



Tram **12** **16** **17** **27**
N17 **N20**



Von Montag, 19. Februar bis vsl. Sonntag, 9. Juni 2024 werden umfangreiche Gleisbauarbeiten in der Arnulfstraße sowie am südlichen Romanplatz ausgeführt. Zwischen Karlsplatz (Stachus) und Romanplatz (nachts bis Amalienburgstraße) wird ein Ersatzverkehr mit Bussen (SEV) eingerichtet. Bitte nutzen Sie die Fahrplanauskunft auf mvg.de oder unsere App MVGO, um die für Sie beste Verbindung zu erhalten.

From Monday, 19 February until approx. Sunday, 9 June 2024 extensive track laying works are carried out in Arnulfstraße and at southern Romanplatz. A replacement bus service (SEV) is set up between Karlsplatz (Stachus) and Romanplatz (at night to Amalienburgstraße). Please use the journey planner on mvg.de or our App MVGO to get the best connection for you.

12

Die Tram 12 wird ab Romanplatz via Schloss Nymphenburg und Botanischer Garten bis Amalienburgstraße verlängert.

Tram 12 is extended from Romanplatz via Nymphenburg Palace and Botanic Garden to Amalienburgstraße.

16 17

Die Tram 16 fährt auf dem verkürzten Linienweg St. Emmeram/Effnerplatz – Karlsplatz (Stachus) und weiter als Tram 27 zum Petuelring. Die Tram 17 entfällt.

Der Abschnitt Karlsplatz (Stachus) – Romanplatz wird vom Ersatzbus 16 bedient, zwischen Romanplatz und Amalienburgstraße fährt die Tram 12.

Die Haltestellen des Ersatzverkehrs entnehmen Sie bitte den Stadtplanausschnitten.

Tram 16 serves the truncated route St. Emmeram/Effnerplatz – Karlsplatz (Stachus) and continues as tram 27 to Petuelring. Tram 17 is suspended.

The section Karlsplatz (Stachus) – Romanplatz is served by replacement bus 16, between Romanplatz and Amalienburgstraße tram 12 is in service.

Please refer to the maps for the stops of the replacement service.

27

Die Tram 27 fährt Petuelring – Karlsplatz (Stachus) und weiter als Tram 16 ▶ Effnerplatz/St. Emmeram via Sendlinger Tor, Isartor und Lehel.

Am Sendlinger Tor fahren die Züge in Richtung Petuelring vom Haltepunkt 1 ab.

Tram 27 runs Petuelring – Karlsplatz (Stachus) and continues as tram 16 ▶ Effnerplatz/St. Emmeram via Sendlinger Tor, Isartor and Lehel.

At Sendlinger Tor the trains towards Petuelring depart from stop 1.

N17

Die NachtTram N17 fährt auf dem verkürzten Linienweg Effnerplatz – Karlsplatz (Stachus) und weiter als NachtTram N20 nach Moosach. Der Abschnitt Karlsplatz (Stachus) – Romanplatz – Amalienburgstraße wird vom Ersatzbus N17 bedient.

Die Haltestellen des Ersatzverkehrs entnehmen Sie bitte den Stadtplanausschnitten.

Nightline N17 serves the truncated route Effnerplatz – Karlsplatz (Stachus) and continues as nightline N20 to Moosach. The section Karlsplatz (Stachus) – Romanplatz – Amalienburgstraße is served by replacement bus N17.

Please refer to the maps for the stops of the replacement service.

N20

Die Haltestelle Karlsplatz (Stachus) ist zum Haltepunkt 1 in der Sonnenstraße verlegt.

The stop at Karlsplatz (Stachus) is relocated to stop 1 in Sonnenstraße.

Haltestellensituation am Hauptbahnhof und am Karlsplatz (Stachus)

Stop positions at the Central Station and at Karlsplatz (Stachus)

19.02. – 09.06.2024



Schienenersatzverkehr (SEV) zwischen Karlsplatz (Stachus) und Romanplatz

Replacement buses (SEV) between Karlsplatz (Stachus) and Romanplatz

19.02. – 09.06.2024

